



ARENA
APARTMENTS



POZNAŃ UL. WOJSKOWA 1/2

POWIERZCHNIA:	89,42 m ²
LICZBA POKOI:	4
BALKON/TARAS:	16,63 m ²
PIĘTRO:	1+2 (DWUPOZIOMOWE)

ZESTAWIENIE POWIERZCHNI - KONDYGNACJA 1

1.2.1	PRZEDSIONEK	3,39 m ²
1.2.2	ŁAZIENKA	2,60 m ²
1.2.3	POKÓJ Z ANEKSEM KUCHENNYM	35,81 m ²
1.2.4	POKÓJ	2,08 m ²
RAZEM KONDYGNACJA 1:		43,88 m²

B2	BALKON	16,63 m ²
----	--------	----------------------

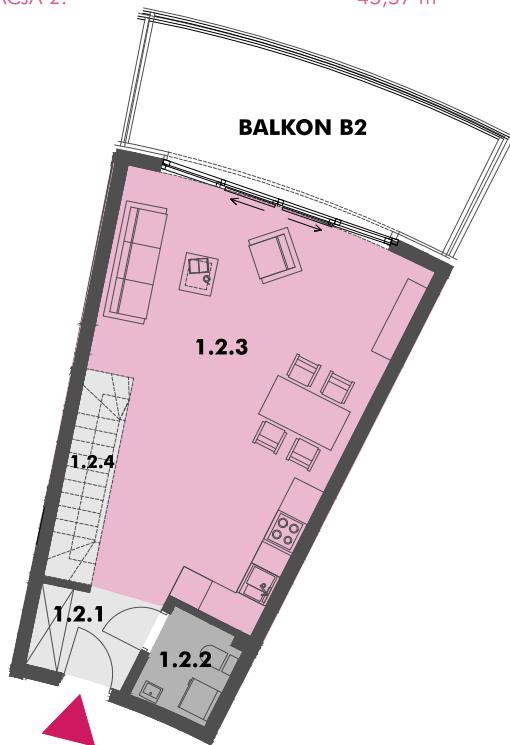
ZESTAWIENIE POWIERZCHNI - ANTRESOLA

2.2.1	KORYTARZ	4,23 m ²
2.2.2	POKÓJ 1	9,54 m ²
2.2.3	POKÓJ 2	12,84 m ²
2.2.4	ŁAZIENKA	4,57 m ²
2.2.5	POKÓJ 3	13,26 m ²
2.2.6	SCHODY	1,13 m ²
RAZEM KONDYGNACJA 2:		45,57 m²

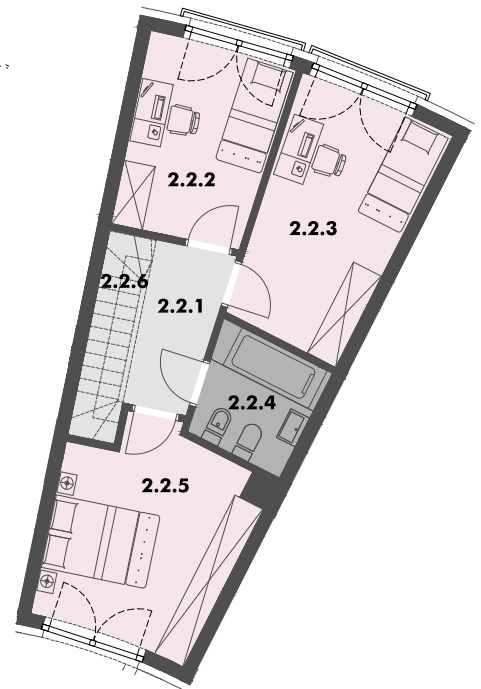


SKALA 1:150

0 1 2 3 4m



RZUT KONDYGNACJI 1



RZUT KONDYGNACJI 2



DUDA
DEVELOPMENT
EST. 1997

Biurow Sprzedaży:

ul. Grunwaldzka 52, 60-311 Poznań
m: arenaapartments@dudadevelopment.pl
t: 605 25 88 88

Treść niniejszego dokumentu nie stanowi oferty
w rozumieniu przepisów art. 66 par. 1 Kodeksu
Cywilnego